

## Förutom besparing av vatten och energi ger våra Sparlatorer och Sparhandduschar flera andra positiva effekter:

Strålen känns fylligare och vattnet mjukare då besparingen sker bla genom luftinblandning, vilket också gör duschningen skönare. Tryckkänslan ökar vilket gör att de som har lågt vattentryck kommer att uppleva en markant förbättring. Diskmedel, duschkräm, etc löddrar bättre varför man automatiskt tar lite mindre - bra ur både ekonomi - och miljösynpunkt. Fukten i badrummet minskar vilket man kan se genom att det vanligtvis blir mindre med imma på badrumsspegeln. Därmed minskar också risken för fuktskador i badrummen, något som är en dyrbar underhållsdetalj.

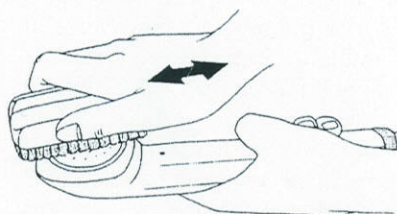
I de fastigheter där det "låter" i ledningarna, brukar oljudet minska eller helt försvinna efter montering av våra Sparstrålsamlare. Elless Sparlatorer halverar kraften i tryckstötarna i ledningssystemet.

Standarden blir bättre i lägenheterna. Sparstrålsamlare med kulled medger att man snabbt och lätt kan spola rent hörnen i disk- och sköljho i köket.

Den ledbara Sparstrålsamlaren är dessutom handikappvänlig.

Elless Sparprodukter är miljövänliga och minskar utsläppen av CO<sub>2</sub> med hundratals kilo/år bostad!!!

### Rengöring av Spardusch

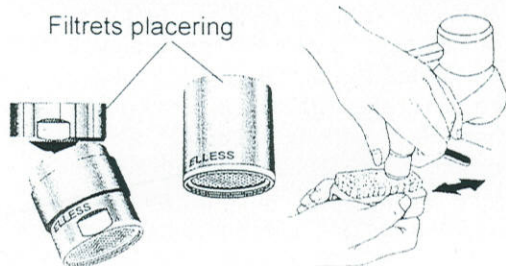


ELLESS® duschsilars är kalkavvisande och därför lätta att rengöra. Duschfiltret sitter mellan slang och handdusch (se bild). Här samlas ev. "smolk" som kan finnas i vattnet. Vid behov lossa slangen från duschhandtaget, spola och skölj rent filtret. Filtret gör att inget skräp samlas i själva duschhandtaget. Duschsilen bör däremot rengöras då och då, i synnerhet i kalkrika områden. Används duschen ofta räcker det med att man borstar den då och då några gånger om året för att hålla kalken borta. Kalkavlagringar bildas på silens utsida när vattnet (fukten) avdunstar, men aldrig på duschens insida. Borsta/gnugga silens utsida ett par gånger om året eller efter behov med t.ex en nagelborste. Låt duschen strila samtidigt.

Har inte duschen använts under lång tid eller om vatten sprutar ur luftintaget: Spraya duschsilens utsida med 12 % ättika/vinäger eller badda in en tygtrasa med något av dessa medel och täck över silen med trasan och låt vätskan verka några minuter tills kalken mjuknat. Låt silen under tiden vara vänd uppåt. Gnugga sedan silen med t.ex en nagelborste. Låt duschen strila samtidigt. Skulle inte detta fungera upprepa proceduren igen eller: Lossa skruven, ta bort silen och låt den ligga några timmar i något av ovanstående kalklösningsmedel. Skruva tillbaka silen och upprepa borstningen och spolningen.

### C. Skötsel av Elless Sparlatorer

Elless Sparlatorer är försedda med skräpfilter mellan blandarpip och sparlator (gäller ej LSP-22 och LSP-23 där skräpfiltret sitter mellan sparlator och kulle). Eventuellt skräp/smolk fastnar i filtret och kan påverka vattenflödet. Rengör filtret genom att lossa sparlatorn från blandaren och spola bort skräpet.



Sparlatorsn hålls i god funktion under många år genom att man då och då (vid behov) försiktigt borstar eller gnuggar de rostfria silarna på undersidan med en nagelborste eller liknande. Låt vattnet rinna under tiden.

I områden med kalkhaltigt vatten avkalkas sparlatorn genom att den läggs i hushållsättika (ca 12%) eller vinäger från några minuter upp till ett par timmar, allt efter behov. Skruva sedan tillbaka den och gnugga försiktigt med en mjuk borste, t.ex en nagelborste. Låt vattnet rinna under tiden (se bild).